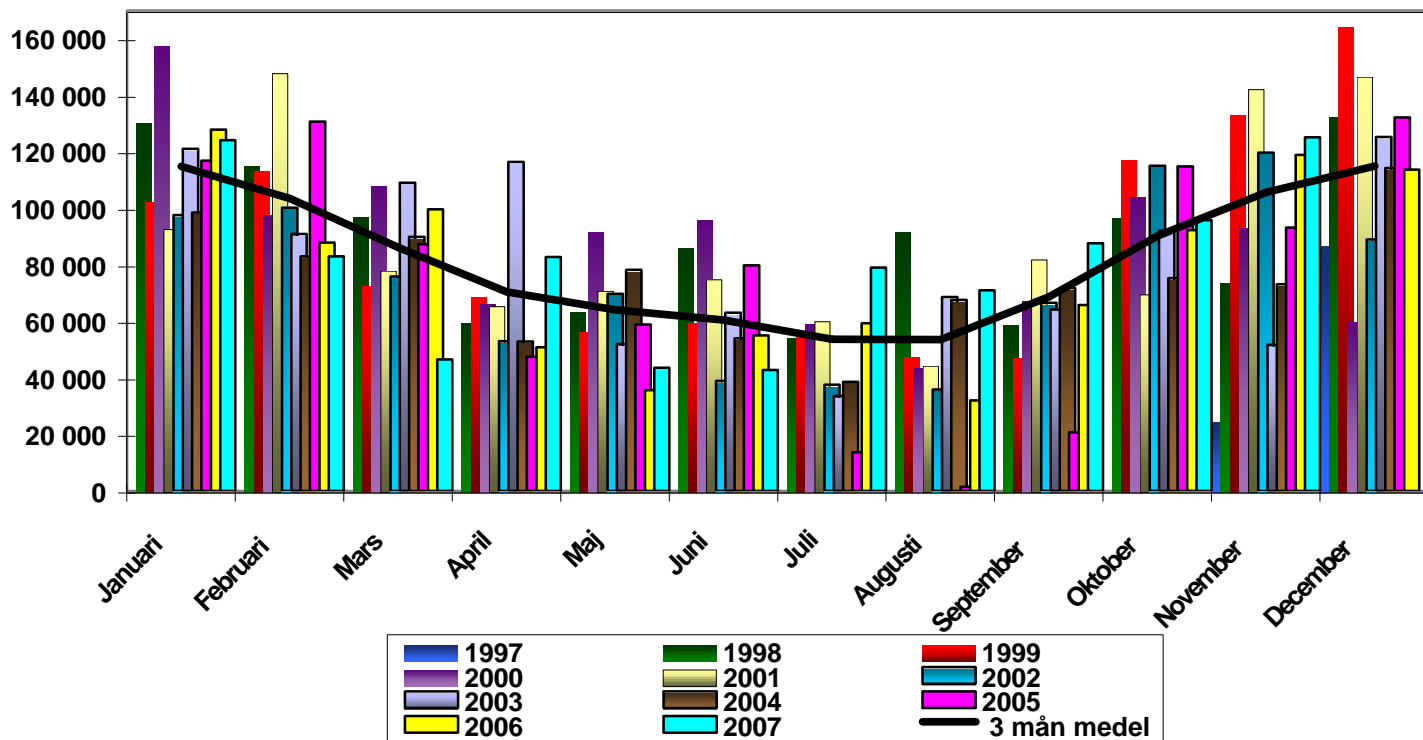


Trärike Vindkraft, Helga, Produktion 1997 - 2007, [kWh] Netto



1997	1998	1999	2000	2001	2002	2003	2004	2005	2006	2007	Medel	
*)												
Januari	130 839	102 889	157 881	93 213	97 653	121 041	98 502	116 861	127 826	124 084	117 079	
Februari	115 545	113 870	98 454	148 382	100 202	90 933	83 073	130 743	87 863	83 066	105 213	
Mars	97 731	73 060	108 458	78 434	75 908	109 061	89 931	87 341	99 719	46 570	86 621	
April	59 862	69 406	66 683	65 917	53 040	116 411	52 900	47 419	50 841	82 772	66 525	
Maj	64 081	56 864	92 216	71 330	69 805	51 982	78 215	58 843	35 639	43 583	62 256	
Juni	86 473	60 042	96 288	75 461	38 929	63 097	54 051	79 800	55 092	42 802	65 204	
Juli	54 591	57 139	59 803	60 596	37 623	33 597	38 612	13 757 **	59 324	79 093	49 414	
Augusti	92 415	48 188	44 269	44 804	35 894	68 601	67 663	1 436 **	32 093	70 969	50 633	
Septembe	59 369	47 869	68 055	82 405	66 644	64 208	71 808	20 724 **	65 836	87 701	63 462	
Oktober	97 398	117 605	104 569	70 156	115 092	92 123	75 281	114 818	92 351	95 861	97 525	
November	25 267	74 048	133 871	93 679	142 712	119 754	51 751	73 137	118 887	125 098	102 613	
December	87 443	133 067	165 038	60 476	147 143	89 022	114 327	132 143	113 661		120 015	
*) fr. 21 no'								**) driftstopp				
Tot.:	112 710	1 065 419	1 045 841	1 050 831	1 080 553	899 566	988 063	897 500	897 080	939 133	881 599	986 560
%		108%	106%	107%	110%	91%	100%	91%	91%	95%	89%	100%

November månads produktion	125 098 kWh
Total produktion från start: *)	9 858 295 kWh
De senaste 12 månadernas produktion har varit:	995 260 kWh
Största värde, 12 månaders produktion:	1 208 621 kWh
Minsta värde, 12 månaders produktion:	819 669 kWh
*) prod.start 1997-11-21	